



Gerard Walsh

Apreciado cliente:

En esta edición de nuestro Newsletter, y siguiendo con nuestra política de mejora y ampliación de los puntos de venta, me complace presentarte nuestra nueva Exposición en Valencia.

Así mismo, me complace presentarte la nueva versión de nuestra exclusiva cabina TRIS, uno de nuestros productos estrella, y éxito de ventas en España.

Espero que disfrutes de la lectura.

Recibe un cordial saludo,

Atentamente

Gerard Walsh
IDEAL STANDARD INTERNATIONAL

EN ESTE NEWSLETTER...

- Nuestra exclusiva cabina TRIS se renueva
- García Zacarés, nueva exposición de Ideal Standard en Valencia
- Noticias en prensa destacadas



Nuestra exclusiva cabina TRIS se renueva: más completa y más prestaciones

El placer y el lujo alcanzable

Agua, para purificar el organismo; madera, para sentirnos en contacto con la Naturaleza; cristal, que nos permite observar nuestro entorno.

Son los tres componentes esenciales de TRIS, que descubre el placer de un bienestar físico y psíquico singular, la percepción del Wellness, de la mano de Ideal Standard y nuestro departamento de I+D, creador de esta cabina única en el mundo, que es sauna, *hammam* y cabina de hidromasaje con una variada oferta de vigorizantes hidrojets.

Además y como novedad, junto a la aromaterapia, incorporamos el nuevo programa de cromoterapia ¡Convirtiendo su uso en un auténtico placer extra sensorial!

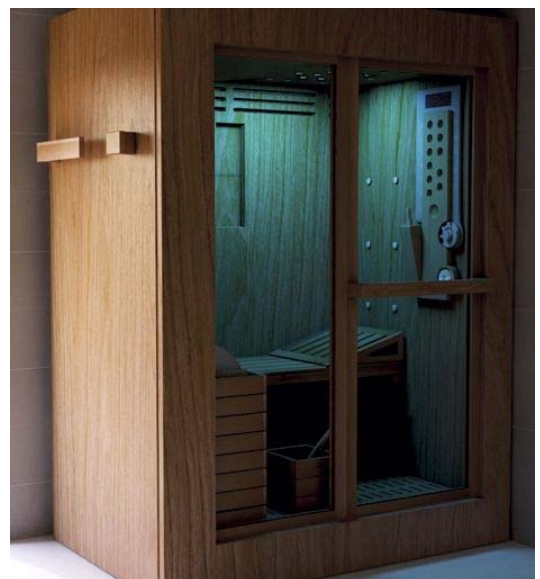
Por ello esta cabina de triple función, además de segura y funcional, es tan bella. Madera de Okoumé (traída de África, un multiestrato marino) en toda su estructura, Iroko en el cómodo banco y accesorios.

Belleza e ingenio en el diseño, que permite la visión de la Sala de Baño a través de los transparentes paneles y puerta de alta seguridad (cristal doble Thermopan) y del cristal de las puertas de acceso.

Basta una altura de 2,50 metros en la sala de baño para poder instalarlo. Una estructura aislante hecha con un sustrato de aluminio y fibras de vidrio tratado con resina termo-resistente y el perfecto sistema de iluminación, hacen el resto.

La otra gran novedad está en sus medidas, tradicionalmente eran 230 x 170 x 110. ahora, ya puedes encontrarla con un fondo de 90cm, para tener más opciones de instalarla en un espacio más reducido.

La cabina TRIS, es un sueño hecho realidad.



García Zacarés, nueva exposición de Ideal Standard en Valencia

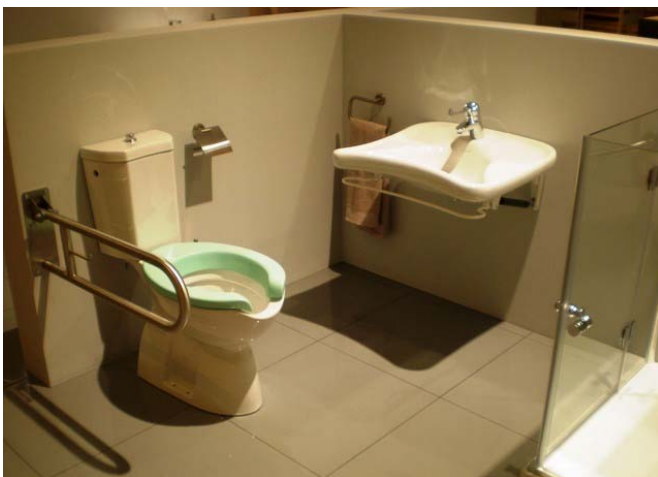
Ideal Standard potencia su presencia en la Comunidad Valenciana, con la apertura de una nueva exposición.

García Zacarés es un almacén de fontanería desde hace 25 años, actualmente compagina esta actividad con el negocio de la construcción, aportando a las principales Promotoras y Constructoras de la zona, todo el producto de instalación de fontanería, incluyendo todo el equipamiento del material sanitario.

Su zona de acción es la próxima a Valencia capital, lo que se denomina Horta Sur y Horta Oeste.

Recientemente ha realizado un gran esfuerzo de inversión y ha adquirido varios inmuebles próximos a su negocio; esto le ha permitido poner una exposición que consta de 350 m2 y un almacén anexo de 200 m2. Es en esta exposición en los que está una gran parte del producto de Ideal Standard representado: productos de wellness como la columna Magnum 210, el plato y bañera Soft; series destacadas como Ventuno, Connect, Atlantis o Tonic y griferías destacadas con Active o Attitude.

Con esta inversión se pretende reactivar el negocio de la rehabilitación/ reposición.



Apariciones destacadas en prensa y revistas especializadas

El Departamento de Marketing y Comunicación, junto a nuestra agencia de Prensa, mes a mes, trabajamos intensamente con todas las publicaciones y prensa destacada para conseguir el máximo número de apariciones y mantener informados a los diferentes públicos de las principales novedades de la empresa.

Estas son algunas de las apariciones más destacadas en las últimas semanas:

1. **Infurma.es (15/12/10)**. Titular: "Nuevos lavabos de Ideal Standard para vestir espacios públicos". Explicación de los nuevos modelos de Ideal Standard para espacios públicos, con sus características.
2. **Interempresas.net (15/12/10)**. Titular: "Ideal Standard lanza una gama de lavabos para espacios públicos". Explicación de los nuevos modelos de Ideal Standard adecuados para espacios públicos, con sus características.
3. **Soloarquitectura.com (15/12/10)**. Titular: "Nuevos lavabos de Ideal Standard para vestir espacios públicos". Explicación de los nuevos modelos de Ideal Standard para espacios públicos, con sus características.
4. **Cocinas y Baños, Curt Ediciones (Diciembre)**. Titular: "Baño con estilo". En una página dedicada a complementos se presenta, como una de las tres opciones que dan, la grifería termostática 'Attitude', de la que se destaca su combinación de perfiles curvos y rectos. También destaca su sistema Cool Body.
5. **Cocinas+Baños (Diciembre)**. Titular: "Electrodomésticos integrados, seguridad en el baño y diseño sostenible". En la sección de preguntas de los lectores, una de ellas es sobre la seguridad en el baño y se responde con consejos de Ideal Standard para garantizarla. Aparece también una fotografía de la colección Connect.
6. **Cosas de Casa (Diciembre)**. Titular: "Lo último en sanitarios, muebles... pequeños". Explicación de diferentes soluciones para espacios pequeños, entre la que se encuentra la descripción de Tonic Guest con sus medidas, precio e imagen.
7. **Interiores-Cocinas&Baños (Diciembre)**. Titular: "Muy completo". En un dossier de soluciones para baños pequeños, en el apartado dedicado al orden se destaca como muy completo Glance Welcome Jado, que integra lavamanos, grifería y armario en una sola pieza.
8. **Mi Casa (Diciembre)**. Titular: "...Y un poco de diversión". En un reportaje sobre espacios para niños en casa hay una explicación con imagen de la bañera First. Incluye medidas y precio.

